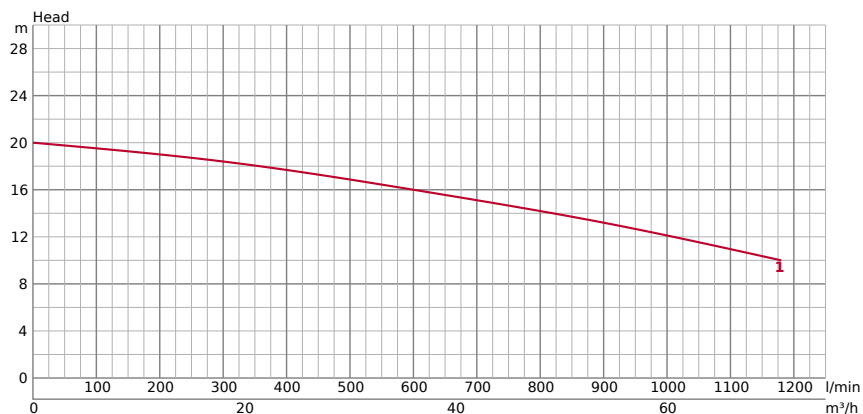


100B43.7H

INFORMATIONS TECHNIQUES
GENERAL

ø diamètre de refoulement mm	100 mm
Diamètre de connexion	Filetage intérieur, bride JIS10K

POMPAGE DE FLUIDE

Type de fluide	Eaux usées
Température	0 - 40°C
Granulométrie max (mm)	35 x 62
Valeur maximale du pH	5-9
Capacité max. l/min	1180
Hauteur manométrique max. m	20

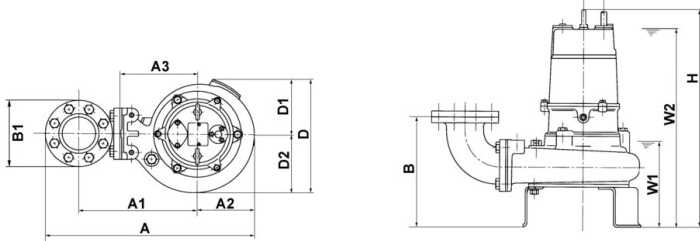
INFORMATIONS TECHNIQUES | Pompe, Moteur, Autres on the next page →

POMPE	COMPOSANTS		MATÉRIEL	
	Turbine	Roue anti-obstruction	Turbine	Fonte grise EN-GJL-200
	Roulements	Roulements à billes blindés	Enveloppe	Fonte grise EN-GJL-200
	Garniture mécanique	Joint mécanique double dans bain d'huile	Plaque d'aspiration	Fonte grise EN-GJL-200
		Corps de pompe	Fonte grise EN-GJL-150	
		Garniture mécanique	carbure de silicium	

MOTEUR			MATÉRIEL	
	Puissance du moteur kW	3,7	Cadre	Fonte grise EN-GJL-150
	Méthode de démarrage	directement en ligne	Arbre	Acier inoxydable EN-X30Cr13
	Convient pour VFD	Oui	Câble	NSSHÖU 4C*1, 5mm ²
	Convient pour démarreur progressif	Oui	Longueur du câble	10 m
	Type, pôles	Moteur à induction, 4 pôles, IP68		
	Isolation	Classe d'isolation E		
	Phase / Tension	3-phase / 400V / 50Hz		
	tr/min	1410		
	Protection moteur	Coupe-circuit thermique circulaire		
	Intensité nominale	7,90		

AUTRES		
	Poids à sec en kg	84
Résistance à la pression	max. 30 m	

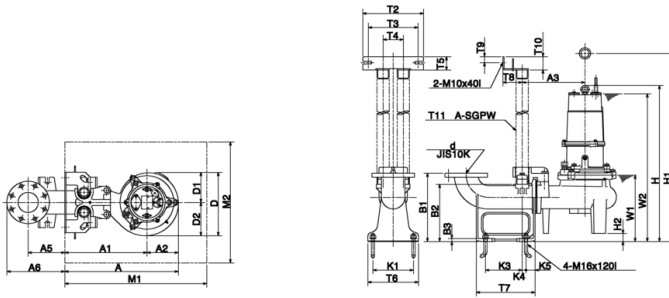
DIMENSIONS



DIMENSIONS - EN MM

A	569	B	303	D2	167
A1	322	B1	210	H	666
A2	154	D	331	W1	225
A3	210	D1	164	W2	620

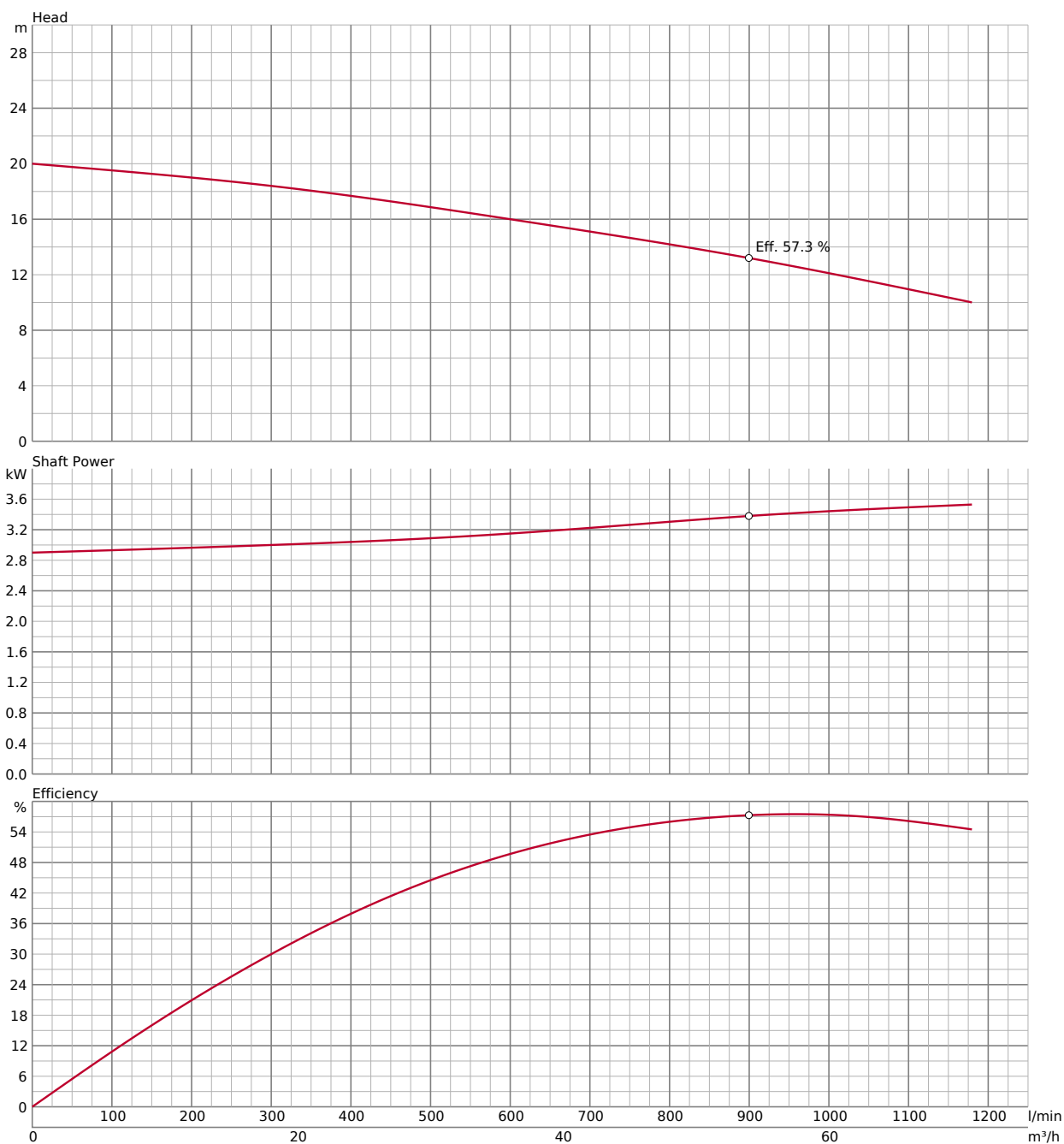
DIMENSIONS | TYPE DE MONTAGE DE BARRES DE GUIDAGE



DIMENSIONS | TYPE DE FIXATION DE BARRES DE GUIDAGE - EN MM

A	484	D	331	H2	15
A1	330	D1	164	M1	600
A2	154	D2	167	M2	500
A3	270	H	681	W1	240
A5	165	H1	840	W2	635
A6	270				

COURBE DE PERFORMANCE



Attention : le coude de décharge, le coude en pied de canard et le support sont des accessoires et doivent être commandés séparément.

ACCESSOIRES

CAPTEUR DE FUITE D'HUILE **TSS-TEG-10**

Capteur d'étanchéité d'huile TSS M10 (10 m)

Capteurs de fuite montés à l'extérieur pour la détection d'eau à l'intérieur de la chambre à huile. Veuillez noter qu'un relais supplémentaire, par exemple un détecteur, doit être installé.



INTERRUPTEUR à FLOTTEUR **106-TEG-01**

Flotteur de 10 m (pour pompes d'assainissement) à partir de 3,7 kW

Fonctionnement automatique : active la pompe submersible lorsque les niveaux d'eau atteignent une hauteur prédéfinie et la désactive lorsque les niveaux baissent, évitant ainsi tout débordement ou tout dommage à la pompe.



INTERRUPTEUR à FLOTTEUR **106-TEG-02**

Flotteur de 20 m (pour pompes d'assainissement) à partir de 3,7 kW

Fonctionnement automatique : active la pompe submersible lorsque les niveaux d'eau atteignent une hauteur prédéfinie et la désactive lorsque les niveaux baissent, évitant ainsi tout débordement ou tout dommage à la pompe.



ACCESSOIRES

FICHES DE PROTECTION MOTEUR 547151003tu

Prise CEE 16A

CARACTÉRISTIQUES

Amperage Control	6,3A - 10,0A	IP	44
Cable Gland	M25		

Actionnement par levier rotatif, protection du moteur avec réglage du courant nominal, avec inverseur de phase et commande à champ tournant, presse-étoupe, protection contre les surcharges : déconnecte automatiquement le moteur



FICHES DE PROTECTION MOTEUR 547251003tu

Prise CEE 32 A

CARACTÉRISTIQUES

Amperage Control	6,3A - 10,0A	IP	44
Cable Gland	M32		

Actionnement par levier rotatif, protection du moteur avec réglage du courant nominal, avec inverseur de phase et commande à champ tournant, presse-étoupe, protection contre les surcharges : déconnecte automatiquement le moteur



FICHES DE PROTECTION MOTEUR 5571510000tu

Fiche avec connexion à flotteur CEE 16A

CARACTÉRISTIQUES

Amperage Control	6,0A - 10,0A	IP	44
Cable Gland	M25		

Interrupteur à bascule ON/OFF (MANUEL/AUTO), protection du moteur avec réglage du courant nominal, contacteur max. 7,5 kW, avec inverseur de phase, affichage de fonctionnement et contrôle du champ de rotation,



ACCESSOIRES

FICHES DE PROTECTION MOTEUR **5572510000tu**

Fiche avec connexion à flotteur CEE 32A

CARACTÉRISTIQUES

Amperage Control	6,0A - 10,0A	IP	44
Cable Gland	M32		

Interrupteur à bascule ON/OFF (MANUEL/AUTO), protection du moteur avec réglage du courant nominal, contacteur max. 7,5 kW, avec inverseur de phase, affichage de fonctionnement et contrôle du champ de rotation,



FICHES DE PROTECTION MOTEUR **587151003**

CEE MS PW Stecker 16/5 6h 6.3-10A DFK IP67

CARACTÉRISTIQUES

Amperage Control	6,3A - 10,0A	IP	67
Cable Gland	M25		

Actionnement par levier rotatif, protection du moteur avec réglage du courant nominal, avec inverseur de phase et commande à champ tournant, presse-étoupe, protection contre les surcharges : déconnecte automatiquement le moteur



FICHES DE PROTECTION MOTEUR **587251003**

CEE MS PW Stecker 32/5 6h 6.3-10A DFK IP67

CARACTÉRISTIQUES

Amperage Control	6,3A - 10,0A	IP	67
Cable Gland	M32		

Actionnement par levier rotatif, protection du moteur avec réglage du courant nominal, avec inverseur de phase et commande à champ tournant, presse-étoupe, protection contre les surcharges : déconnecte automatiquement le moteur



ACCESSOIRES

KIT D'INSTALLATION AUTONOME (U)XIBEND4T BEND 80-100

Refolement / coude pour pompage vertical



SYSTÈME DE FIXATION DE RAIL DE GUIDAGE (U)XITOS381TA TOS3-80-100

TOS est le système de montage de rail de guidage de base pour les pompes Tsurumi jusqu'à un diamètre de refoulement de 150 mm.

