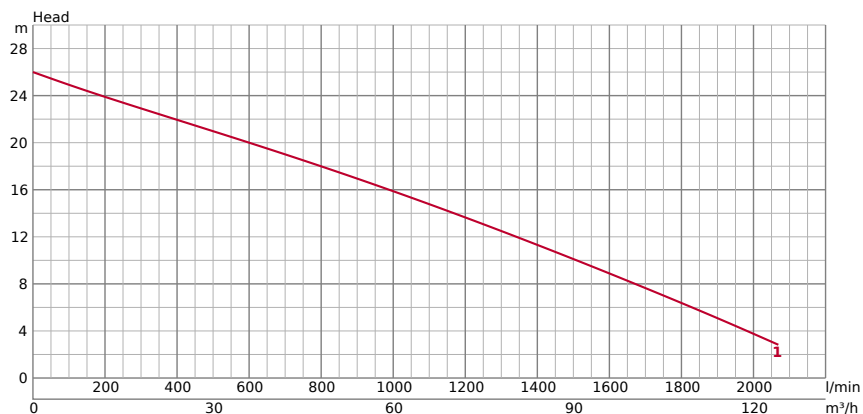


**100B45.5**

**INFORMATIONS TECHNIQUES**

GENERAL			POMPAGE DE FLUIDE		
<b>ø diamètre de refoulement mm</b>	100 mm		<b>Type de fluide</b>	Eaux usées	
<b>Diamètre de connexion</b>	Filetage intérieur, bride JIS10K		<b>Température</b>	0 - 40°C	
			<b>Granulométrie max (mm)</b>	40 x 51	
			<b>Valeur maximale du pH</b>	5-9	
			<b>Capacité max. l/min</b>	2070	
			<b>Hauteur manométrique max. m</b>	26	

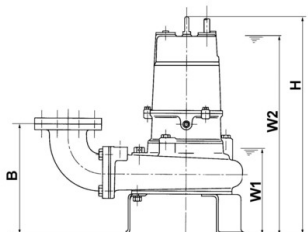
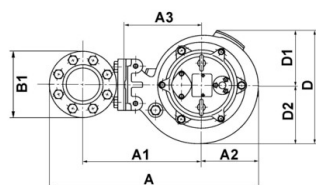
INFORMATIONS TECHNIQUES | Pompe, Moteur, Autres on the next page →

POMPE	COMPOSANTS		MATÉRIEL	
	<b>Turbine</b>	Roue anti-obstruction	<b>Turbine</b>	Fonte grise EN-GJL-200
	<b>Roulements</b>	Roulements à billes blindés	<b>Enveloppe</b>	Fonte grise EN-GJL-200
	<b>Garniture mécanique</b>	Joint mécanique double dans bain d'huile	<b>Plaque d'aspiration</b>	Fonte grise EN-GJL-200
		<b>Corps de pompe</b>	Fonte grise EN-GJL-200	
		<b>Garniture mécanique</b>	carbure de silicium	

MOTEUR			MATÉRIEL	
	<b>Puissance du moteur kW</b>	5,5	<b>Cadre</b>	Fonte grise EN-GJL-200
	<b>Méthode de démarrage</b>	directement en ligne	<b>Arbre</b>	Acier inoxydable EN-X30Cr13
	<b>Convient pour VFD</b>	Oui	<b>Câble</b>	NSSHÖU 4C*2, 5mm <sup>2</sup>
	<b>Convient pour démarreur progressif</b>	Oui	<b>Longueur du câble</b>	10 m
	<b>Type, pôles</b>	Moteur à induction, 4 pôles, IP68		
	<b>Isolation</b>	Classe d'isolation F		
	<b>Phase / Tension</b>	3-phase / 400V / 50Hz		
	<b>tr/min</b>	1455		
	<b>Protection moteur</b>	Coupe-circuit thermique circulaire		
<b>Intensité nominale</b>	12,1			

AUTRES		
	<b>Poids à sec en kg</b>	140
<b>Résistance à la pression</b>	max. 30 m	

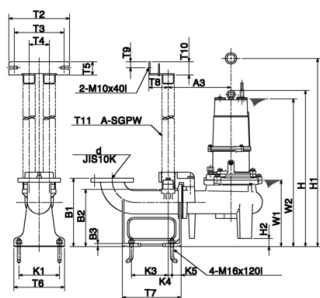
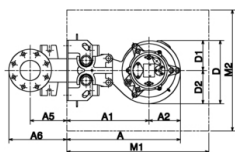
## DIMENSIONS



### DIMENSIONS - EN MM

<b>A</b>	687	<b>B</b>	372	<b>D2</b>	203
<b>A1</b>	388	<b>B1</b>	210	<b>H</b>	824
<b>A2</b>	194	<b>D</b>	400	<b>W1</b>	335
<b>A3</b>	260	<b>D1</b>	197	<b>W2</b>	700

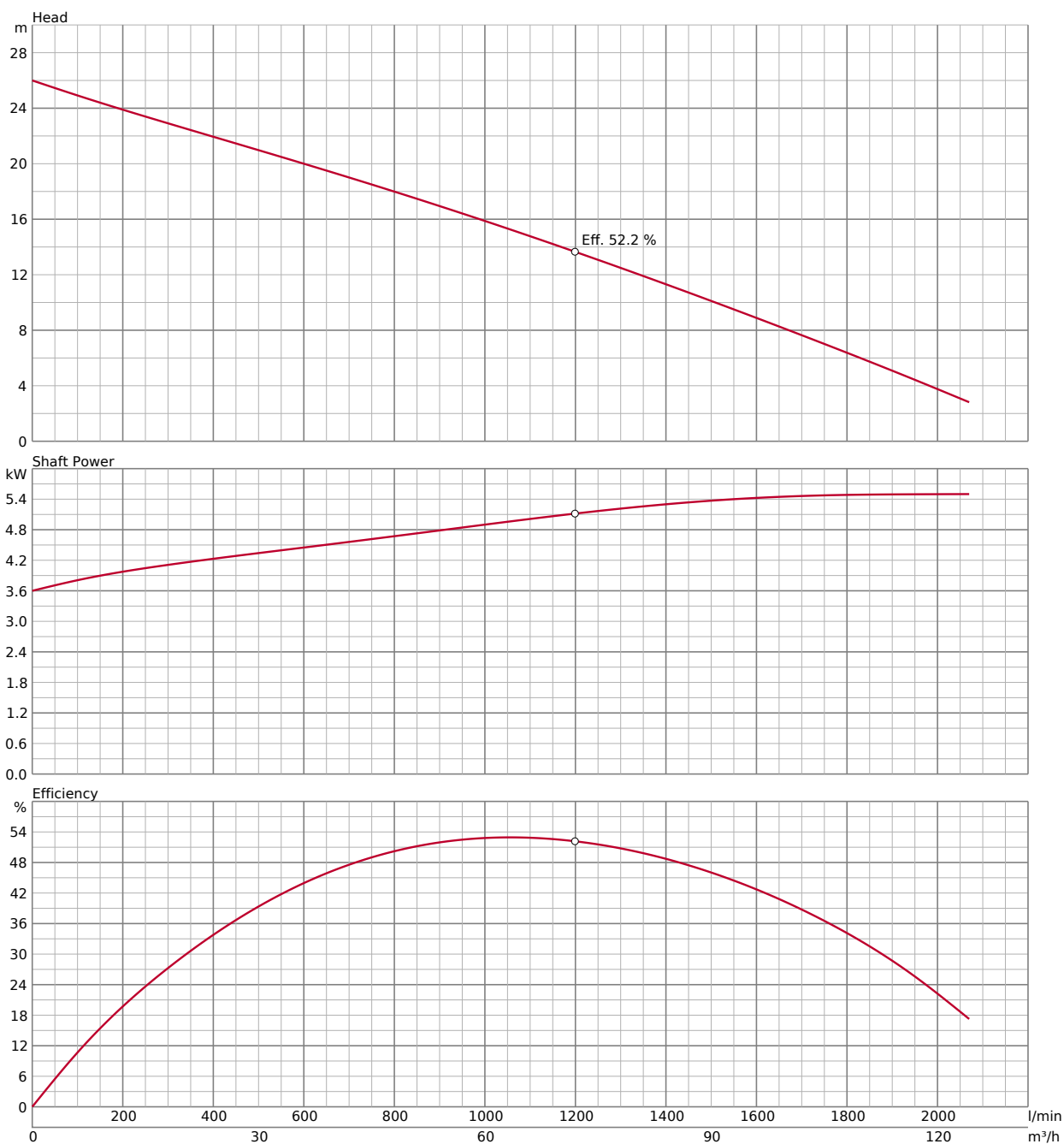
## DIMENSIONS | TYPE DE MONTAGE DE BARRES DE GUIDAGE



### DIMENSIONS | TYPE DE FIXATION DE BARRES DE GUIDAGE - EN MM

<b>A</b>	619	<b>D</b>	384	<b>H2</b>	118
<b>A1</b>	425	<b>D1</b>	181	<b>M1</b>	700
<b>A2</b>	194	<b>D2</b>	203	<b>M2</b>	600
<b>A3</b>	330	<b>H</b>	906	<b>W1</b>	305
<b>A5</b>	181	<b>H1</b>	1202	<b>W2</b>	775
<b>A6</b>	286				

**COURBE DE PERFORMANCE**



Attention : le coude de décharge, le coude en pied de canard et le support sont des accessoires et doivent être commandés séparément.

## ACCESSOIRES

### CAPTEUR DE FUITE D'HUILE **TSS-TEG-10**

Capteur d'étanchéité d'huile TSS M10 (10 m)

Capteurs de fuite montés à l'extérieur pour la détection d'eau à l'intérieur de la chambre à huile. Veuillez noter qu'un relais supplémentaire, par exemple un détecteur, doit être installé.



### INTERRUPTEUR à FLOTTEUR **106-TEG-01**

Flotteur de 10 m (pour pompes d'assainissement) à partir de 3,7 kW

Fonctionnement automatique : active la pompe submersible lorsque les niveaux d'eau atteignent une hauteur prédéfinie et la désactive lorsque les niveaux baissent, évitant ainsi tout débordement ou tout dommage à la pompe.



### INTERRUPTEUR à FLOTTEUR **106-TEG-02**

Flotteur de 20 m (pour pompes d'assainissement) à partir de 3,7 kW

Fonctionnement automatique : active la pompe submersible lorsque les niveaux d'eau atteignent une hauteur prédéfinie et la désactive lorsque les niveaux baissent, évitant ainsi tout débordement ou tout dommage à la pompe.



## ACCESSOIRES

### FICHES DE PROTECTION MOTEUR **547151603tu**

Prise CEE 16A

#### CARACTÉRISTIQUES

<b>Amperage Control</b>	10,0A - 16,0A	<b>IP</b>	44
<b>Cable Gland</b>	M25		

Actionnement par levier rotatif, protection du moteur avec réglage du courant nominal, avec inverseur de phase et commande à champ tournant, presse-étoupe, protection contre les surcharges : déconnecte automatiquement le moteur



### FICHES DE PROTECTION MOTEUR **547251603tu**

Prise CEE 32 A

#### CARACTÉRISTIQUES

<b>Amperage Control</b>	10,0A - 16,0A	<b>IP</b>	44
<b>Cable Gland</b>	M32		

Actionnement par levier rotatif, protection du moteur avec réglage du courant nominal, avec inverseur de phase et commande à champ tournant, presse-étoupe, protection contre les surcharges : déconnecte automatiquement le moteur



### FICHES DE PROTECTION MOTEUR **5571516000tu**

Fiche avec connexion à flotteur CEE 16A

#### CARACTÉRISTIQUES

<b>Amperage Control</b>	12,0A - 16,0A	<b>IP</b>	44
<b>Cable Gland</b>	M25		

Interrupteur à bascule ON/OFF (MANUEL/AUTO), protection du moteur avec réglage du courant nominal, contacteur max. 7,5 kW, avec inverseur de phase, affichage de fonctionnement et contrôle du champ de rotation,



## ACCESSOIRES

### FICHES DE PROTECTION MOTEUR **5572516000tu**

Fiche avec connexion à flotteur CEE 32A

#### CARACTÉRISTIQUES

Amperage Control	12,0A - 16,0A	IP	44
Cable Gland	M32		

Interrupteur à bascule ON/OFF (MANUEL/AUTO), protection du moteur avec réglage du courant nominal, contacteur max. 7,5 kW, avec inverseur de phase, affichage de fonctionnement et contrôle du champ de rotation,



### FICHES DE PROTECTION MOTEUR **587151603**

CEE MS PW Stecker 16/5 6h 10-16A DFK IP67

#### CARACTÉRISTIQUES

Amperage Control	10,0A - 16,0A	IP	67
Cable Gland	M25		

Actionnement par levier rotatif, protection du moteur avec réglage du courant nominal, avec inverseur de phase et commande à champ tournant, presse-étoupe, protection contre les surcharges : déconnecte automatiquement le moteur



### FICHES DE PROTECTION MOTEUR **587251603**

CEE MS PW Stecker 32/5 6h 10-16A DFK IP67

#### CARACTÉRISTIQUES

Amperage Control	10,0A - 16,0A	IP	67
Cable Gland	M32		

Actionnement par levier rotatif, protection du moteur avec réglage du courant nominal, avec inverseur de phase et commande à champ tournant, presse-étoupe, protection contre les surcharges : déconnecte automatiquement le moteur



## ACCESSOIRES

### KIT D'INSTALLATION AUTONOME (U)XIBEND44T BEND 100-100

Refolement / coude pour pompage vertical



### KIT D'INSTALLATION AUTONOME XISTAND SUPPORT FIXE

Appareil pour installation autonome



### SYSTÈME DE FIXATION DE RAIL DE GUIDAGE (U)XTOS310TA TOS3-100-100

TOS est le système de montage de rail de guidage de base pour les pompes Tsurumi jusqu'à un diamètre de refolement de 150 mm.

