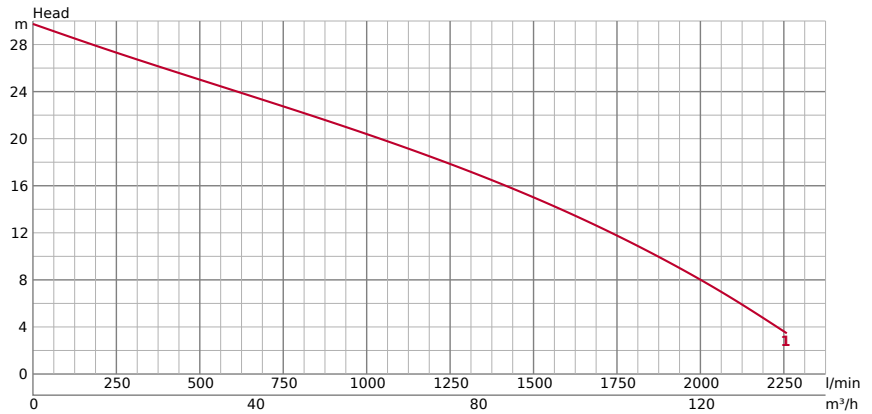


100B47.5



INFORMATIONS TECHNIQUES

GENERAL

ø diamètre de refoulement mm	100 mm
Diamètre de connexion	Filetage intérieur, bride JIS10K

POMPAGE DE FLUIDE

Type de fluide	Eaux usées
Température	0 - 40°C
Granulométrie max (mm)	40 x 61
Valeur maximale du pH	5-9
Capacité max. l/min	2260
Hauteur manométrique max. m	29,70

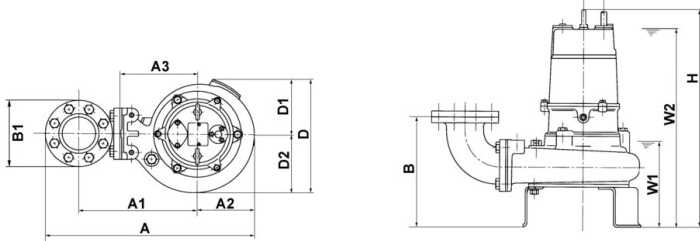
INFORMATIONS TECHNIQUES | Pompe, Moteur, Autres on the next page →

POMPE	COMPOSANTS		MATÉRIEL	
	Turbine	Roue anti-obstruction	Turbine	Fonte grise EN-GJL-200
	Roulements	Roulements à billes blindés	Enveloppe	Fonte grise EN-GJL-200
	Garniture mécanique	Joint mécanique double dans bain d'huile	Plaque d'aspiration	Fonte grise EN-GJL-200
		Corps de pompe	Fonte grise EN-GJL-200	
		Garniture mécanique	carbure de silicium	

MOTEUR			MATÉRIEL	
	Puissance du moteur kW	7,5	Cadre	Fonte grise EN-GJL-200
	Méthode de démarrage	directement en ligne	Arbre	Acier inoxydable EN-X30Cr13
	Convient pour VFD	Oui	Câble	NSSHÖU 4C*2, 5mm ²
	Convient pour démarreur progressif	Oui	Longueur du câble	10 m
	Type, pôles	Moteur à induction, 4 pôles, IP68		
	Isolation	Classe d'isolation F		
	Phase / Tension	3-phase / 400V / 50Hz		
	tr/min	1453		
	Protection moteur	Coupe-circuit thermique circulaire		
Intensité nominal	16h40			

AUTRES		
	Poids à sec en kg	154
Résistance à la pression	max. 30 m	

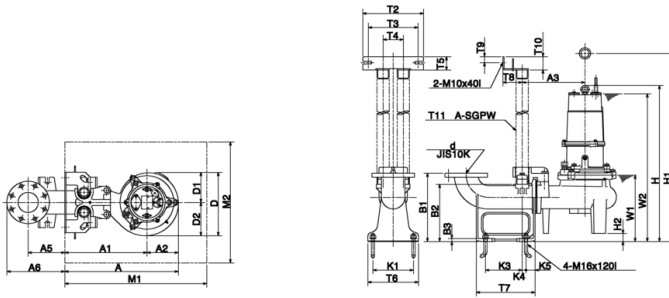
DIMENSIONS



DIMENSIONS - EN MM

A	687	B	372	D2	203
A1	388	B1	210	H	814
A2	194	D	400	W1	335
A3	260	D1	197	W2	720

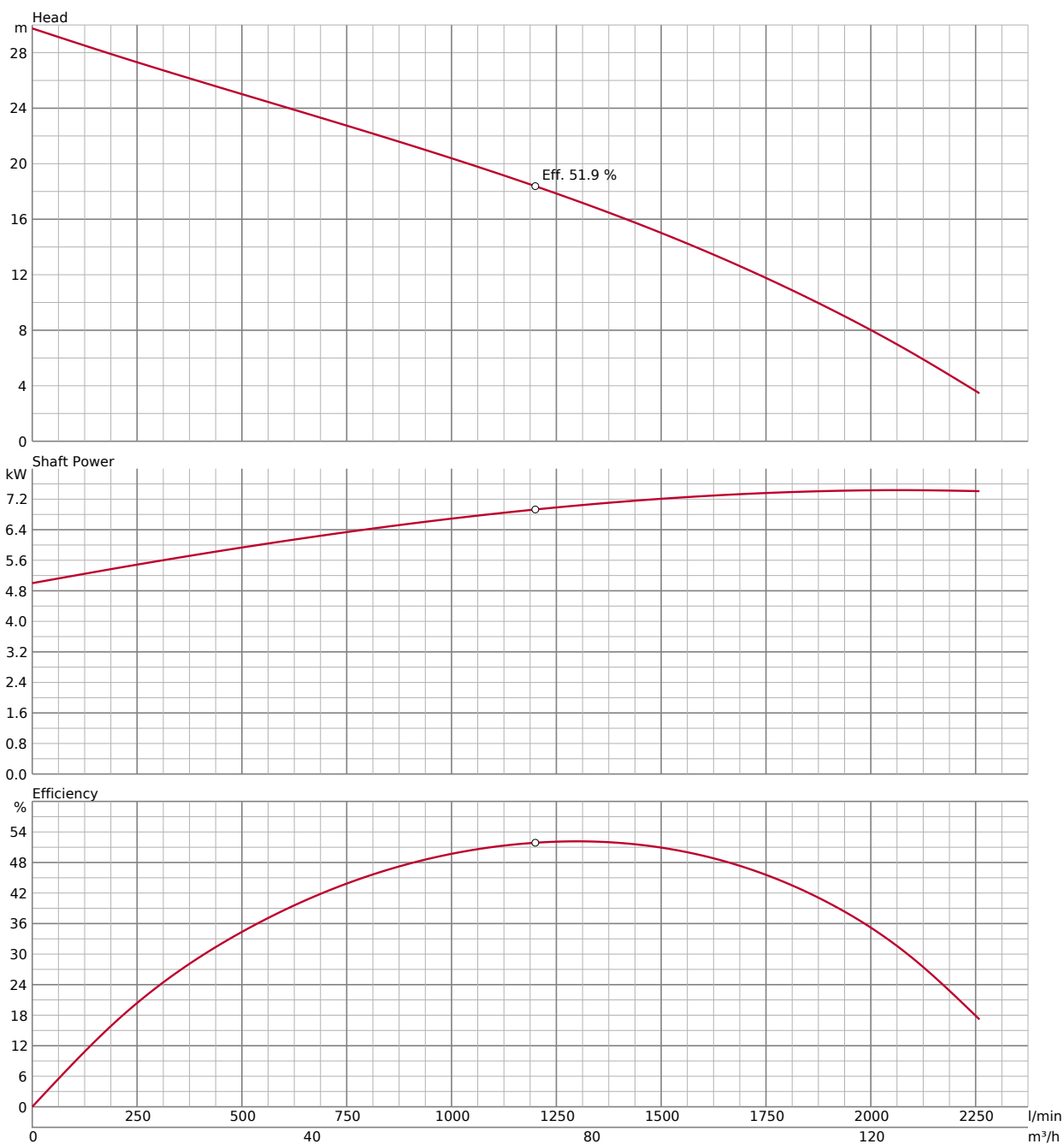
DIMENSIONS | TYPE DE MONTAGE DE BARRES DE GUIDAGE



DIMENSIONS | TYPE DE FIXATION DE BARRES DE GUIDAGE - EN MM

A	619	D	384	H2	118
A1	425	D1	181	M1	700
A2	194	D2	203	M2	600
A3	330	H	927	W1	305
A5	181	H1	1240	W2	800
A6	286				

COURBE DE PERFORMANCE



Attention : le coude de décharge, le coude en pied de canard et le support sont des accessoires et doivent être commandés séparément.

ACCESSOIRES

CAPTEUR DE FUITE D'HUILE **TSS-TEG-10**

Capteur d'étanchéité d'huile TSS M10 (10 m)

Capteurs de fuite montés à l'extérieur pour la détection d'eau à l'intérieur de la chambre à huile. Veuillez noter qu'un relais supplémentaire, par exemple un détecteur, doit être installé.



INTERRUPTEUR à FLOTTEUR **106-TEG-01**

Flotteur de 10 m (pour pompes d'assainissement) à partir de 3,7 kW

Fonctionnement automatique : active la pompe submersible lorsque les niveaux d'eau atteignent une hauteur prédéfinie et la désactive lorsque les niveaux baissent, évitant ainsi tout débordement ou tout dommage à la pompe.



INTERRUPTEUR à FLOTTEUR **106-TEG-02**

Flotteur de 20 m (pour pompes d'assainissement) à partir de 3,7 kW

Fonctionnement automatique : active la pompe submersible lorsque les niveaux d'eau atteignent une hauteur prédéfinie et la désactive lorsque les niveaux baissent, évitant ainsi tout débordement ou tout dommage à la pompe.



ACCESSOIRES

FICHES DE PROTECTION MOTEUR **547252003tu**

Prise CEE 32 A

CARACTÉRISTIQUES

Amperage Control	16,0A - 20,0A	IP	44
Cable Gland	M32		

Actionnement par levier rotatif, protection du moteur avec réglage du courant nominal, avec inverseur de phase et commande à champ tournant, presse-étoupe, protection contre les surcharges : déconnecte automatiquement le moteur



FICHES DE PROTECTION MOTEUR **587252003**

CEE MS PW Stecker 32/5 6h 16-20A DFK IP67

CARACTÉRISTIQUES

Amperage Control	16,0A - 20,0A	IP	67
Cable Gland	M32		

Actionnement par levier rotatif, protection du moteur avec réglage du courant nominal, avec inverseur de phase et commande à champ tournant, presse-étoupe, protection contre les surcharges : déconnecte automatiquement le moteur



FICHES DE PROTECTION MOTEUR **9216211**

Prise avec connexion à flotteur CEE 32A avec interrupteur rotatif

CARACTÉRISTIQUES

Amperage Control	16,0A - 20,0A	IP	54
Cable Gland	M32, 2 x M16		

Commutateur rotatif (I-0-II), protection avec réglage du courant nominal correspondant, contacteur : 12,5 kW, avec inverseur de phase, affichage de fonctionnement et contrôle du champ de rotation, 2x presse-étoupe M16, 1x M32



ACCESSOIRES

KIT D'INSTALLATION AUTONOME (U)XIBEND44T BEND 100-100

Refoulement / coude pour pompage vertical



KIT D'INSTALLATION AUTONOME XISTAND SUPPORT FIXE

Appareil pour installation autonome



SYSTÈME DE FIXATION DE RAIL DE GUIDAGE (U)XTOS310TA TOS3-100-100

TOS est le système de montage de rail de guidage de base pour les pompes Tsurumi jusqu'à un diamètre de refoulement de 150 mm.

