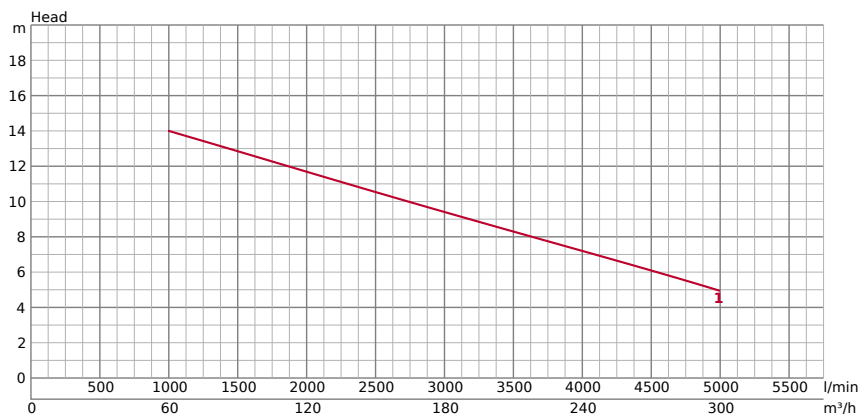


150B47.5L

INFORMATIONS TECHNIQUES

| GENERAL | | POMPAGE DE FLUIDE | |
|------------------------------|----------------------------------|-----------------------------|------------|
| ø diamètre de refoulement mm | 150 mm | Type de fluide | Eaux usées |
| Diamètre de connexion | Filetage intérieur, bride JIS10K | Température | 0 - 40°C |
| | | Granulométrie max (mm) | 60 |
| | | Valeur maximale du pH | 5-9 |
| | | Capacité max. l/min | 5000 |
| | | Hauteur manométrique max. m | 14 |

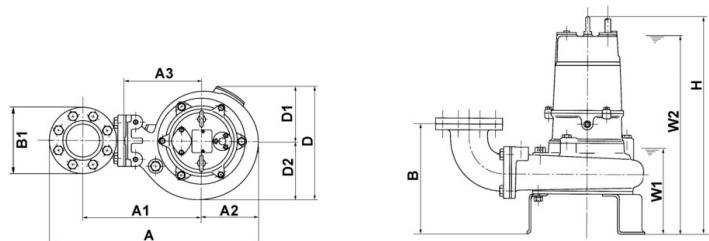
INFORMATIONS TECHNIQUES | Pompe, Moteur, Autres on the next page →

| POMPE | COMPOSANTS | | MATÉRIEL | |
|-------|----------------------------|--|----------------------------|---------------------------|
| | Turbine | Roue anti-obstruction | Turbine | Fonte grise EN-GJL-200 |
| | Roulements | Roulements à billes blindés | Enveloppe | Fonte grise EN-GJL-200 |
| | Garniture mécanique | Joint mécanique double dans bain d'huile | Plaque d'aspiration | Fonte grise EN-GJL-200 |
| | | Corps de pompe | Fonte grise EN-GJL-200 | |
| | | Garniture mécanique | carbure de silicium | |

| MOTEUR | | | MATÉRIEL | |
|--------------------------|---|------------------------------------|--------------------------|----------------------------------|
| | Puissance du moteur kW | 7,5 | Cadre | Fonte grise EN-GJL-200 |
| | Méthode de démarrage | directement en ligne | Arbre | Acier inoxydable EN-X30Cr13 |
| | Convient pour VFD | Oui | Câble | NSSHÖU 4C*2, 5mm ² |
| | Convient pour démarreur progressif | Oui | Longueur du câble | 10 m |
| | Type, pôles | Moteur à induction, 4 pôles, IP68 | | |
| | Isolation | Classe d'isolation F | | |
| | Phase / Tension | 3-phase / 400V / 50Hz | | |
| | tr/min | 1453 | | |
| | Protection moteur | Coupe-circuit thermique circulaire | | |
| Intensité nominal | 16h40 | | | |

| AUTRES | | |
|---------------------------------|--------------------------|-----|
| | Poids à sec en kg | 185 |
| Résistance à la pression | max. 30 m | |

DIMENSIONS



DIMENSIONS - EN MM

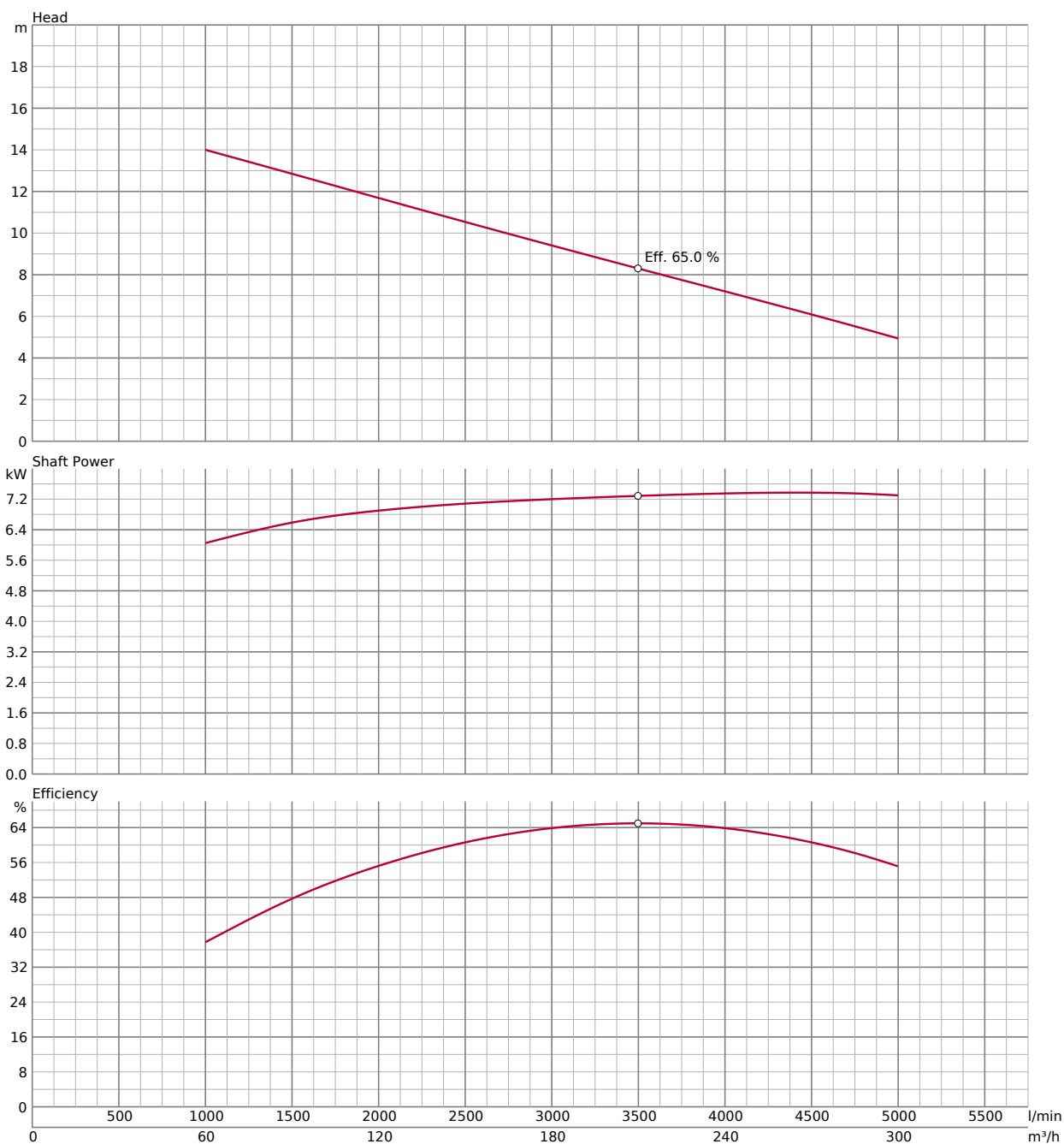
| | | | | | |
|-----------|-----|-----------|-----|-----------|------|
| A | 871 | B | 515 | D2 | 254 |
| A1 | 503 | B1 | 280 | H | 1085 |
| A2 | 228 | D | 486 | W1 | 450 |
| A3 | 320 | D1 | 232 | W2 | 955 |

DIMENSIONS | TYPE DE MONTAGE DE BARRES DE GUIDAGE

DIMENSIONS | TYPE DE FIXATION DE BARRES DE GUIDAGE - EN MM

| | | | | | |
|-----------|-----|-----------|------|-----------|-----|
| A | 735 | D | 459 | H2 | 144 |
| A1 | 507 | D1 | 205 | M1 | 900 |
| A2 | 228 | D2 | 254 | M2 | 700 |
| A3 | 412 | H | 1030 | W1 | 400 |
| A5 | 190 | H1 | 1378 | W2 | 900 |
| A6 | 330 | | | | |

COURBE DE PERFORMANCE



Attention : le coude de décharge, le coude en pied de canard et le support sont des accessoires et doivent être commandés séparément.

ACCESSOIRES

CAPTEUR DE FUITE D'HUILE **TSS-TEG-10**

Capteur d'étanchéité d'huile TSS M10 (10 m)

Capteurs de fuite montés à l'extérieur pour la détection d'eau à l'intérieur de la chambre à huile. Veuillez noter qu'un relais supplémentaire, par exemple un détecteur, doit être installé.



INTERRUPTEUR à FLOTTEUR **106-TEG-01**

Flotteur de 10 m (pour pompes d'assainissement) à partir de 3,7 kW

Fonctionnement automatique : active la pompe submersible lorsque les niveaux d'eau atteignent une hauteur prédéfinie et la désactive lorsque les niveaux baissent, évitant ainsi tout débordement ou tout dommage à la pompe.



INTERRUPTEUR à FLOTTEUR **106-TEG-02**

Flotteur de 20 m (pour pompes d'assainissement) à partir de 3,7 kW

Fonctionnement automatique : active la pompe submersible lorsque les niveaux d'eau atteignent une hauteur prédéfinie et la désactive lorsque les niveaux baissent, évitant ainsi tout débordement ou tout dommage à la pompe.



ACCESSOIRES

FICHES DE PROTECTION MOTEUR **547252003tu**

Prise CEE 32 A

CARACTÉRISTIQUES

| | | | |
|------------------|---------------|----|----|
| Amperage Control | 16,0A - 20,0A | IP | 44 |
| Cable Gland | M32 | | |

Actionnement par levier rotatif, protection du moteur avec réglage du courant nominal, avec inverseur de phase et commande à champ tournant, presse-étoupe, protection contre les surcharges : déconnecte automatiquement le moteur



FICHES DE PROTECTION MOTEUR **587252003**

CEE MS PW Stecker 32/5 6h 16-20A DFK IP67

CARACTÉRISTIQUES

| | | | |
|------------------|---------------|----|----|
| Amperage Control | 16,0A - 20,0A | IP | 67 |
| Cable Gland | M32 | | |

Actionnement par levier rotatif, protection du moteur avec réglage du courant nominal, avec inverseur de phase et commande à champ tournant, presse-étoupe, protection contre les surcharges : déconnecte automatiquement le moteur



FICHES DE PROTECTION MOTEUR **9216211**

Prise avec connexion à flotteur CEE 32A avec interrupteur rotatif

CARACTÉRISTIQUES

| | | | |
|------------------|---------------|----|----|
| Amperage Control | 16,0A - 20,0A | IP | 54 |
| Cable Gland | M32, 2 x M16 | | |

Commutateur rotatif (I-0-II), protection avec réglage du courant nominal correspondant, contacteur : 12,5 kW, avec inverseur de phase, affichage de fonctionnement et contrôle du champ de rotation, 2x presse-étoupe M16, 1x M32



ACCESSOIRES

KIT D'INSTALLATION AUTONOME **XIBND661** BEND 150-150

Refoulement / coude pour pompage vertical

KIT D'INSTALLATION AUTONOME **XISTN6C1** SUPPORT FIXE 6 C (*6)

Appareil pour installation autonome