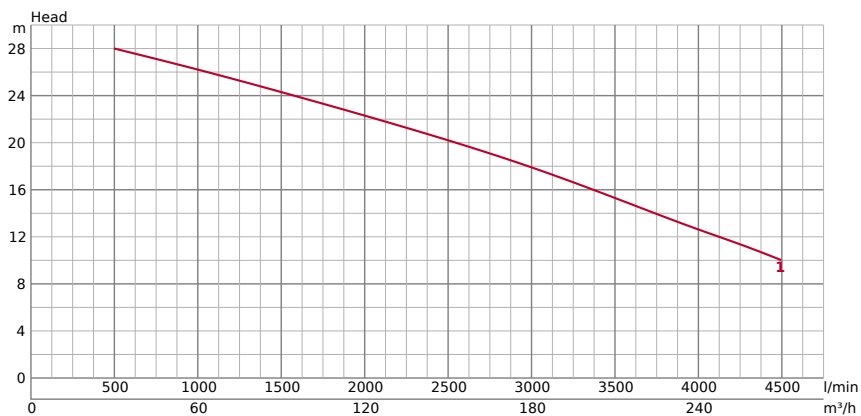


150B415

INFORMATIONS TECHNIQUES

GENERAL		POMPAGE DE FLUIDE	
ø diamètre de refoulement mm	150 mm	Type de fluide	Eaux usées
Diamètre de connexion	Filetage intérieur, bride JIS10K	Température	0 - 40°C
		Granulométrie max (mm)	75
		Valeur maximale du pH	5-9
		Capacité max. l/min	4500
		Hauteur manométrique max. m	28

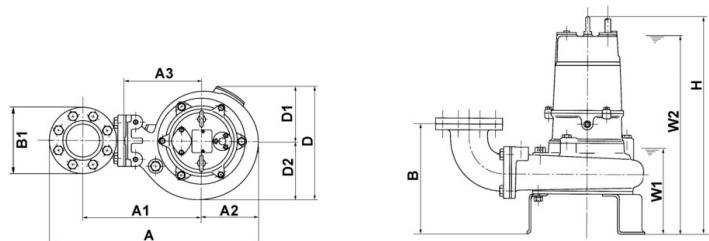
INFORMATIONS TECHNIQUES | Pompe, Moteur, Autres on the next page →

POMPE	COMPOSANTS		MATÉRIEL	
	Turbine	Roue anti-obstruction	Turbine	Fonte grise EN-GJL-200
	Roulements	Roulements à billes blindés	Enveloppe	Fonte grise EN-GJL-200
	Garniture mécanique	Joint mécanique double dans bain d'huile	Plaque d'aspiration	Fonte grise EN-GJL-200
		Corps de pompe	Fonte grise EN-GJL-200	
		Garniture mécanique	carbure de silicium	

MOTEUR			MATÉRIEL	
	Puissance du moteur kW	15	Cadre	Fonte grise EN-GJL-200
	Méthode de démarrage	étoile/triangle	Arbre	Acier inoxydable EN-X30Cr13
	Convient pour VFD	Oui	Câble	NSSHÖU 4C*2,5mm ² / NSSHÖU 3C*2, 5mm ² / 2PNCT 2C*1, 25mm ²
	Convient pour démarreur progressif	Oui	Longueur du câble	10 m
	Type, pôles	Moteur à induction, 4 pôles, IP68		
	Isolation	Classe d'isolation F		
	Phase / Tension	3-phase / 400V / 50Hz		
	tr/min	1461		
	Protection moteur	Protecteur miniature		
Intensité nominale	30,90			

AUTRES		
Poids à sec en kg	266	
Résistance à la pression	max. 50 m	

DIMENSIONS



DIMENSIONS - EN MM

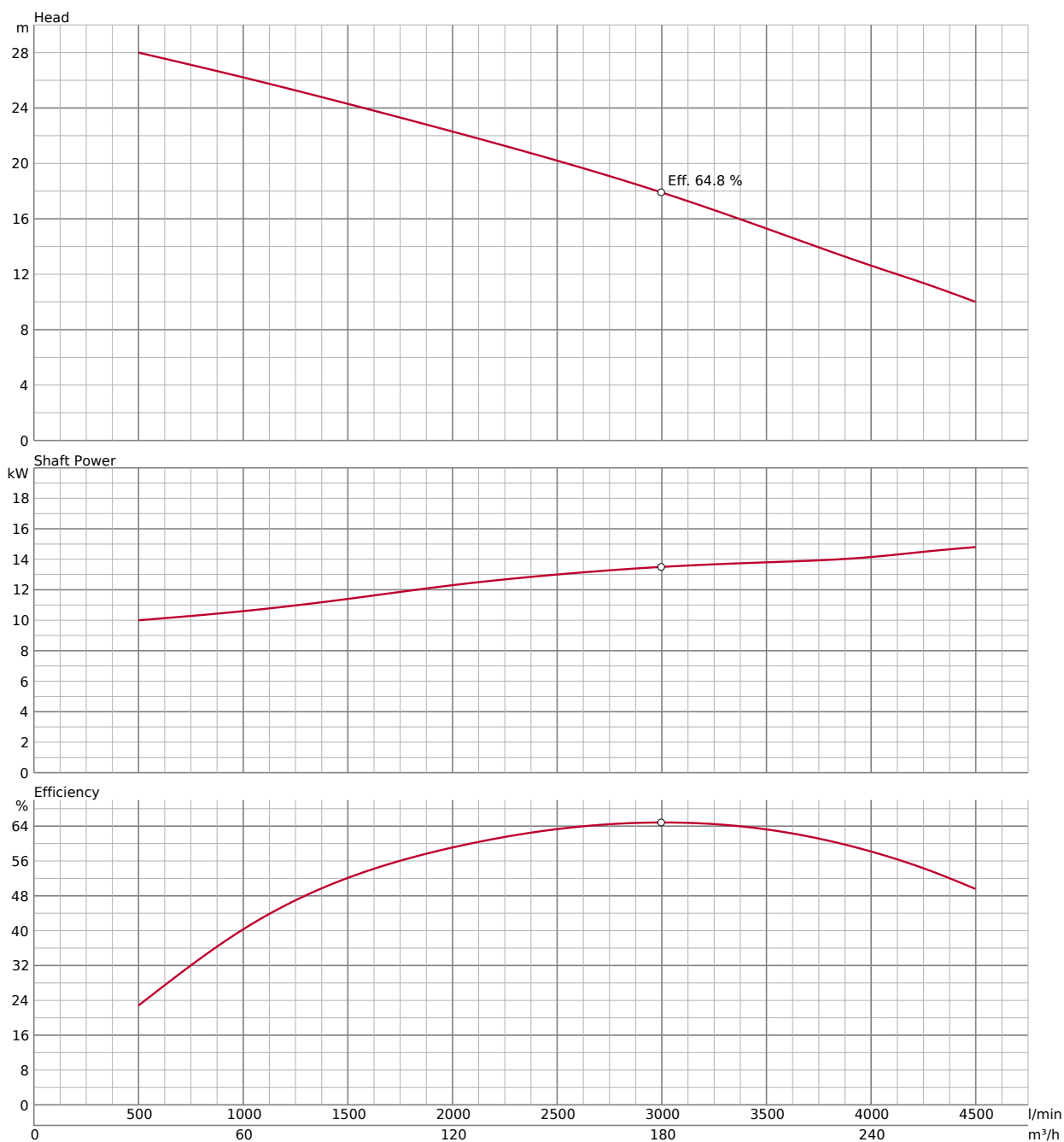
A	895	B	506	D2	245
A1	513	B1	280	H	1168
A2	242	D	490	W1	405
A3	330	D1	245	W2	1045

DIMENSIONS | TYPE DE MONTAGE DE BARRES DE GUIDAGE

DIMENSIONS | TYPE DE FIXATION DE BARRES DE GUIDAGE - EN MM

A	759	D	464	H2	147
A1	517	D1	220	M1	900
A2	242	D2	244	M2	700
A3	422	H	1122	W1	360
A5	190	H1	1488	W2	995
A6	330				

COURBE DE PERFORMANCE



Attention : le coude de décharge, le coude en pied de canard et le support sont des accessoires et doivent être commandés séparément.

ACCESSOIRES

CAPTEUR DE FUITE D'HUILE **TSS-TEG-10**

Capteur d'étanchéité d'huile TSS M10 (10 m)

Capteurs de fuite montés à l'extérieur pour la détection d'eau à l'intérieur de la chambre à huile. Veuillez noter qu'un relais supplémentaire, par exemple un détecteur, doit être installé.



INTERRUPTEUR à FLOTTEUR **106-TEG-01**

Flotteur de 10 m (pour pompes d'assainissement) à partir de 3,7 kW

Fonctionnement automatique : active la pompe submersible lorsque les niveaux d'eau atteignent une hauteur prédéfinie et la désactive lorsque les niveaux baissent, évitant ainsi tout débordement ou tout dommage à la pompe.



INTERRUPTEUR à FLOTTEUR **106-TEG-02**

Flotteur de 20 m (pour pompes d'assainissement) à partir de 3,7 kW

Fonctionnement automatique : active la pompe submersible lorsque les niveaux d'eau atteignent une hauteur prédéfinie et la désactive lorsque les niveaux baissent, évitant ainsi tout débordement ou tout dommage à la pompe.



ACCESSOIRES

FICHES DE PROTECTION MOTEUR **547252503tu**

Prise CEE 32 A

CARACTÉRISTIQUES

Amperage Control	20,0A - 25,0A	IP	44
Cable Gland	M32		

Actionnement par levier rotatif, protection du moteur avec réglage du courant nominal, avec inverseur de phase et commande à champ tournant, presse-étoupe, protection contre les surcharges : déconnecte automatiquement le moteur



FICHES DE PROTECTION MOTEUR **587252503**

CEE MS PW Stecker 32/5 6h 20-25A DFK IP67

CARACTÉRISTIQUES

Amperage Control	20,0A - 25,0A	IP	67
Cable Gland	M32		

Actionnement par levier rotatif, protection du moteur avec réglage du courant nominal, avec inverseur de phase et commande à champ tournant, presse-étoupe, protection contre les surcharges : déconnecte automatiquement le moteur



FICHES DE PROTECTION MOTEUR **9216210**

Prise avec connexion à flotteur CEE 32A avec interrupteur rotatif

CARACTÉRISTIQUES

Amperage Control	20,0A - 25,0A	IP	54
Cable Gland	M32, 2 x M16		

Commutateur rotatif (I-0-II), protection avec réglage du courant nominal correspondant, contacteur : 12,5 kW, avec inverseur de phase, affichage de fonctionnement et contrôle du champ de rotation, 2x presse-étoupe M16, 1x M32



ACCESSOIRES

FICHES DE PROTECTION MOTEUR **9216212**

Prise avec connexion à flotteur CEE 32A avec interrupteur rotatif

CARACTÉRISTIQUES

Amperage Control	25,0A - 32,0A	IP	54
Cable Gland	M32, 2 x M16		

Commutateur rotatif (I-0-II), protection avec réglage du courant nominal correspondant, contacteur : 15 kW, avec inverseur de phase, affichage de fonctionnement et contrôle du champ tournant, 2 presse-étoupes M16, 1 presse-étoupe M32



KIT D'INSTALLATION AUTONOME **XIBND661**

BEND 150-150

Refolement / coude pour pompage vertical

KIT D'INSTALLATION AUTONOME **XISTN6C1**

SUPPORT FIXE 6 C (*6)

Appareil pour installation autonome